

Cesta kolem světa

Milý dobrodruhu,
čeká na tebe trasa s osmi stanovišti. Na prvních sedmi stanovištích budeš poznávat světadíly, na 8. stanovišti najdeš správné odpovědi a možná i něco navíc. :-)

Hra pro tebe bude k dispozici od **27. 4. - 13. 6. 2021.**

Ve vestibulu si vyzvedni pracovní list, do kterého si zapisuj (nezapomeň si vzít tužku), co potřebuješ, slouží ti jako pomocník při luštění šifer. Odpovědi si nezapomeň zaznamenávat, ať si je můžeš na konci cesty kontrolovat. Také si vezmi do kapsy nějakou malou drobnost, o kterou se nebudeš bát přijít, možná ji budeš potřebovat. U každého stanoviště najdeš obálku, ve které je razítko, které si dej ke každé vyluštěné odpovědi - světadílu.

Když se ztratíš, pomůže ti oranžový praporek.

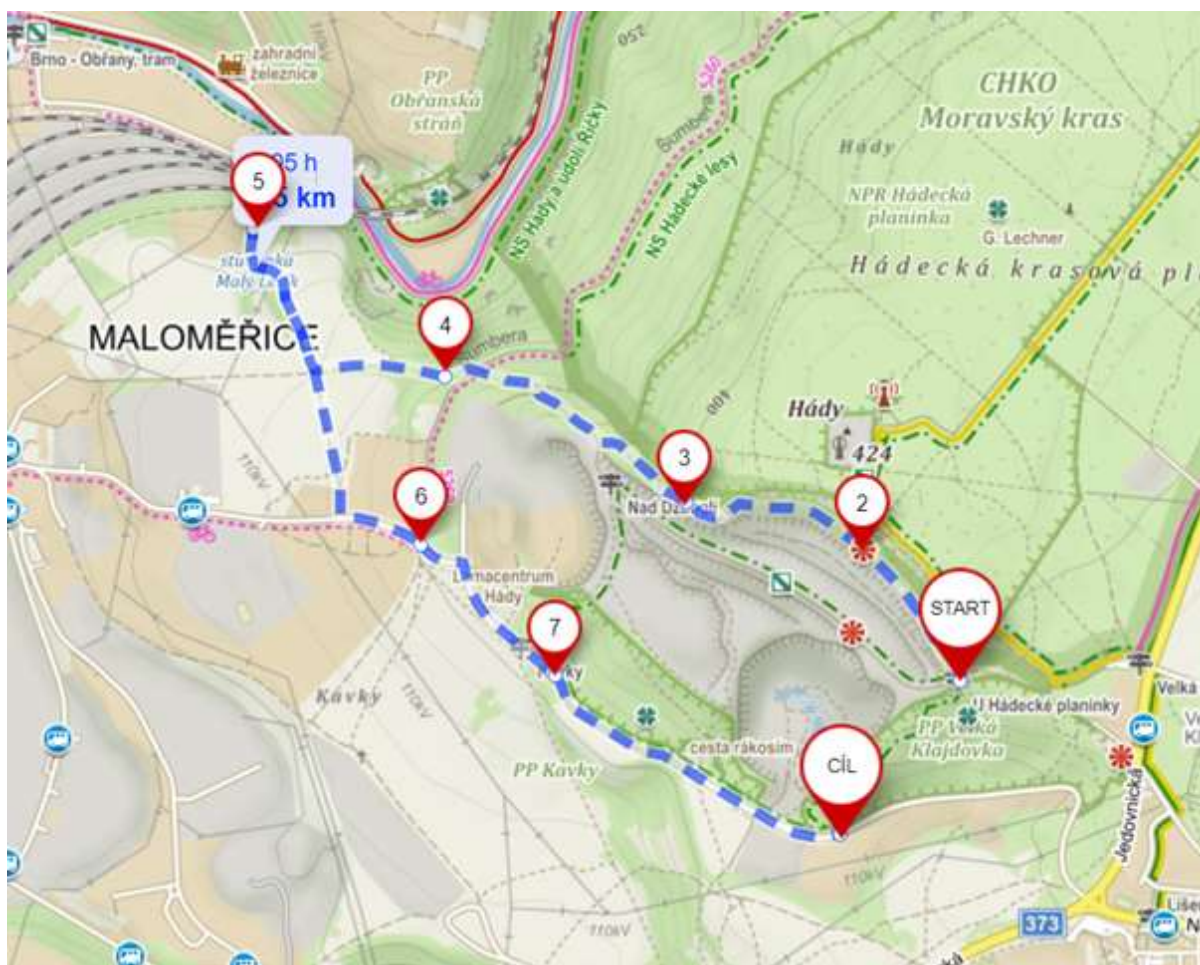
Pokud si s nějakou šifrou nebudeš vědět rady, nezoufej, každý nemůže vědět všechno a tuto šifru jsme dělali pro radost, ne pro trápení.

Jestli tě luštit nebaví, nevadí, aspoň se projdi po trase světadílů a provětrej se na čerstvém vzduchu!

Přejeme ti příjemnou zábavu, úspěchy při luštění, a pokud budeš chtít, dej nám vědět na velký list, který najdeš hned vedle tohoto textu ve vestibulu, jak se ti naše hra líbila. Můžeš nám poslat i fotku, buď přes Edupage paní učitelce Barboře Krátké nebo paní psycholožce Ivetě Rebrové, nebo na email: skolniparlamet2@seznam.cz. :-)



Žirafáci



Může se stát, že na některém stanovišti nenajdeš
razítko, obálku, dej nám prosím vědět přes
Edupage, že něco chybí, ať můžeme napravit.
Napiš buď paní učitelce Barboře Krátké, nebo paní
psycholožce Ivetě Rebrové.